

FALTZELTE



STERNZELTE



INFORMIEREN
GESTALTEN
BESTELLEN

INHALTSVERZEICHNIS



vispronet[®]

FALTZELTE & PAVILLONS AUF EINEN BLICK	3
FALTZELT ECO	6
FALTZELT BASIC	9
FALTZELT SELECT	12
FALTZELT PREMIUM	15
FALTZELT SELECT HEXAGON	20
WANDVARIANTEN FÜR FALTZELTE	23
WERBEMITTEL MIT/OHNE DRUCK	27
ZUBEHÖR FÜR FALTZELTE	30
STERNZELT	34
WANDVARIANTEN FÜR STERNZELTE	36
ZUBEHÖR FÜR STERNZELTE	37

FALTZELTE UND FALT-PAVILLONS: ÜBERBLICK



vispronet®



- vollflächig individuell bedruckbar
- Zeltwände in unterschiedlichen Ausführungen, auch doppelseitig bedruckt
- optional: Zeltwände mit Reißverschlüssen für erhöhten Wind- und Wetterschutz
- auch in 5 Grundfarben lieferbar


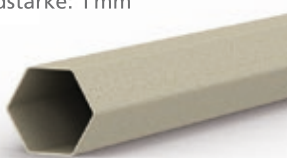
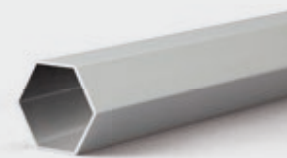






FALTZELTE & PAVILLONS ÜBERBLICK



vispronet®




BEST PRICE

	Faltzelt Eco	Faltzelt Basic			Faltzelt Select		
Größen	3 x 3 m	3 x 3 m	3 x 4,5 m	3 x 6 m	3 x 3 m	3 x 4,5 m	3 x 6 m
Gewicht	20 kg	24 kg	31 kg	42 kg	17 kg	22 kg	29 kg
Gesamthöhe	340 cm / 205 cm	335 cm / 205 cm	335 cm / 205 cm	335 cm / 205 cm	335 cm / 205 cm	335 cm / 205 cm	335 cm / 205 cm
Durchgangshöhe	Durchgangshöhe verstellbar 3-fach: 195 cm, 205 cm, 215 cm	Durchgangshöhe verstellbar 4-fach: 189 cm, 197 cm, 205 cm, 213 cm			Durchgangshöhe verstellbar 4-fach: 189 cm, 197 cm, 205 cm, 213 cm		
Gestell	<ul style="list-style-type: none"> · Vierkantprofile aus pulverbeschichtetem, Stahl, weiß · Pfosten: 30 x 30 mm · Wandstärke: 0,8 mm  <ul style="list-style-type: none"> · faltbares Scherengittersystem · Arretierung mit Hebel (Federmechanismus) · Verbinder aus robustem ABS-Kunststoff (frostsicher, schlagzäh) 	<ul style="list-style-type: none"> · Sechskantprofile aus pulverbeschichtetem Stahl, beige mit Hammerschlag-Optik · Pfosten: Ø 40 mm · Wandstärke: 1 mm  <ul style="list-style-type: none"> · faltbares Scherengittersystem · Arretierung mit Hebel · Verbinder aus glasfaserverstärktem Kunststoff · Kurbelsystem zum Spannen des Daches 	<ul style="list-style-type: none"> · Sechskantprofile aus eloxiertem, silberfarbigem Aluminium · Pfosten: Ø 40 mm · Wandstärke: 1,2 mm  <ul style="list-style-type: none"> · faltbares Scherengittersystem · Arretierung mit Hebel · Verbinder aus glasfaserverstärktem Kunststoff · Kurbelsystem zum Spannen des Daches 				
Stabilität							
Ausführung Dach, Volant, Seitenwände	<ul style="list-style-type: none"> · bedruckt, mit oder ohne Schutzlaminierung · in 5 Grundfarben · transparente Vollwände · doppelseitige Zeltwände 	<ul style="list-style-type: none"> · bedruckt, mit oder ohne Schutzlaminierung · in 5 Grundfarben · transparente Vollwände · doppelseitige Zeltwände 	<ul style="list-style-type: none"> · bedruckt, mit oder ohne Schutzlaminierung · in 5 Grundfarben · transparente Vollwände · doppelseitige Zeltwände 				
Füße	<ul style="list-style-type: none"> · robuster ABS-Kunststoff (frostsicher, schlagzäh) 	<ul style="list-style-type: none"> · robuster Stahl 	<ul style="list-style-type: none"> · Aluminium 				

Alle Maße sind Circa-Angaben. Da wir ständig an der Weiterentwicklung unserer Produkte arbeiten, müssen wir uns technische Änderungen sowie Toleranzen vorbehalten.

FALTZELTE & PAVILLONS ÜBERBLICK



	Faltzelt Premium						Faltzelt Select Hexagon	
Größen	3 x 3m	3 x 4,5m	3 x 6m	4 x 4 m	4 x 6 m	4 x 8 m	3 m	4 m
Gewicht	30 kg	38 kg	50 kg	33 kg	43 kg	58 kg	19,5 kg	25 kg
Gesamthöhe Durchgangshöhe	335 cm/ 205 cm	335 cm/ 205 cm	335 cm/ 205 cm	420 cm/ 220 cm	420 cm/ 220 cm	420 cm/ 220 cm	307 cm/ 205 cm	417 cm/ 205 cm
	Durchgangshöhe verstellbar 5-fach:						Durchgangshöhe verstellbar 5-fach:	
	189 cm, 197 cm, 205 cm, 213 cm, 221 cm			220 cm, 228 cm, 236 cm, 244 cm, 252 cm			182 cm, 190 cm, 198 cm, 205 cm, 214 cm	235 cm, 243 cm, 251 cm, 259 cm, 267 cm
Gestell	<ul style="list-style-type: none"> · Achtkantprofile aus eloxiertem, silberfarbigem Aluminium · Pfosten: oben Ø 52 mm, unten Ø 45 mm · Wandstärke: 1,5 mm  <ul style="list-style-type: none"> · faltbares Scherengittersystem · Arretierung mit Hebel · Verbinder aus glasfaserverstärktem Kunststoff · Kurbelsystem zum Spannen des Daches 						<ul style="list-style-type: none"> · Sechskantprofile aus eloxiertem, silberfarbigem Aluminium · Pfosten: Ø 40 mm · Wandstärke: 1,2 mm  <ul style="list-style-type: none"> · faltbares Scherengittersystem · Arretierung mit Hebel · Verbinder aus glasfaserverstärktem Kunststoff · Kurbelsystem zum Spannen des Daches 	
Stabilität								
Ausführung Dach, Volant, Seitenwände	<ul style="list-style-type: none"> · bedruckt, mit oder ohne Schutzlaminierung · transparente Vollwände · doppelseitige Zeltwände 						<ul style="list-style-type: none"> · bedruckt, mit oder ohne Schutzlaminierung 	
Füße	<ul style="list-style-type: none"> · Aluminium 						<ul style="list-style-type: none"> · glasfaserverstärkter Kunststoff (hochfest, witterungsbeständig, frostsicher) 	

Beim Einsatz im Außenbereich müssen Faltzelte und Faltpavillons immer sicher am Boden verankert werden. Nutzen Sie zur Abspannung des Daches zwingend die zusätzlich lieferbaren Abspann-Sets sowie die stapelbaren Beschwerungsplatten, -gewichte und Erdhaken zur Stabilisierung der Zeltpfosten. Für den Langzeiteinsatz und den langzeitigen unbeaufsichtigten Einsatz im Außenbereich sind Faltzelte und Faltpavillons nicht geeignet.

Faltzelte sind nicht für Wind- und Schneelasten getestet.

Alle Maße sind Circa-Angaben. Da wir ständig an der Weiterentwicklung unserer Produkte arbeiten, müssen wir uns technische Änderungen sowie Toleranzen vorbehalten.

FALTZELT ECO

das Profizelt für Einsteiger



vispronet®



- günstige Einsteigerzelte mit hoher Stabilität durch stabiles Scherengittersystem
- 3-fach höhenverstellbar
- Reißverschlüsse für erhöhten Wind- und Wetterschutz
- doppelseitig bedruckte Zeltwände erhältlich

MEHR INFO



FALTZELT ECO



Technische Details




Maße	3 x 3 m
Grundfläche	300 x 300 cm (9 m ²)
Gesamthöhe	ca. 340 cm (Höheneinstellung Stufe 3)
Durchgangshöhen Faltpavillon	in 3 Stufen höhenverstellbar: 195 cm, 205 cm, 215 cm
Durchgangshöhe Falzelt	205 cm (Höheneinstellung Stufe 2)
Größe Zeltwände	300 x 205 cm
Gewicht (ohne Druckteil)	20 kg

Gestell



	<ul style="list-style-type: none">· Pfosten aus Vierkantprofilen (30x30 mm, Wandstärke 0,8 mm), pulverbeschichteter Stahl, weiß· Durchgangshöhe 3-fach höhenverstellbar· faltbares, stabiles Scherengittersystem aus Stahl, Arretierung mit Hebel (Federmechanismus)· Gelenkverbinder und Füße aus robustem ABS-Kunststoff (frostsicher, schlagzäh)
Hinweis:	Beim Einsatz im Außenbereich müssen Falzelte und Faltpavillons immer sicher am Boden verankert werden. Nutzen Sie zur Abspannung des Daches zwingend die zusätzlich lieferbaren Abspann-Sets sowie die stapelbaren Beschwerungsplatten, -gewichte und Erdhaken zur Stabilisierung der Zeltpfosten. Für den Langzeiteinsatz und den langzeitigen unbeaufsichtigten Einsatz im Außenbereich sind Falzelte und Faltpavillons nicht geeignet

FALTZELT ECO

Material	Dach, Volant und Wände	
Polyestergewebe, ca. 200 g/m ²	für Zelte mit individueller Bedruckung im Digitaldruck	
	<p>Ohne Laminierung:</p> <ul style="list-style-type: none"> · für mittel- bis längerfristigen Einsatz, Polyestergewebe, Variotex® ca. 200 g/m² · UV-beständig, sehr gute Farbwiedergabe, sehr gute Lichtechtheiten (6-7) · Zeltgewebe wasserdicht bis zu einer Wassersäule von 2000 mm <p>Hinweis: Zelte ohne Laminierung müssen sorgfältig behandelt werden, um Kratzspuren zu vermeiden.</p> <p>Mit extra Schutzlaminierung:</p> <ul style="list-style-type: none"> · für längerfristigen Einsatz und Einsatz an häufig wechselnden Standorten, Polyestergewebe, ca. 220 g/m² · zusätzlicher Schutz durch spezielle Schutzlaminierung: höchste Kratzfestigkeit, schmutzabweisend, besonders lange Haltbarkeit, UV-beständig, brillante, intensive Farbwiedergabe, sehr gute Lichtechtheiten (6-7), · Zeltgewebe wasserdicht bis zu einer Wassersäule von 2000 mm 	
Polyestergewebe, ca. 180 g/m ²	für Zelte in 5 Grundfarben	
	<ul style="list-style-type: none"> · robustes, beschichtetes Polyestergewebe, 420 D ca. 180 g/m² · in den Farben Rot (Pantone 186 C), Blau (Pantone Blue 072 C), Dunkelgrün (Pantone 7729 C), Schwarz und Weiß · wasserdicht bis zu einer Wassersäule von 1000 mm 	
Klarsichtfolie, ca. 360 g/m ²	für Vollwände, transparent	
	<ul style="list-style-type: none"> · farblose, klare Wand aus Klarsichtfolie, ca. 360 g/m² · hoher Wind- und Wetterschutz, UV-beständig · bestehend aus 2 verschweißten Bahnen · Sicht ins oder aus dem Zeltinneren wird nicht beeinträchtigt 	
Befestigung Wände	<ul style="list-style-type: none"> · mit Klettband am Volant, Seiten mit Befestigungsschlaufen an den Pfosten; Wand mit Motiv nach innen oder außen zeigend anbringbar · Variante für erhöhten Wind- und Wetterschutz: mit Klettband am Volant und Befestigungsschlaufen an den Pfosten sowie zusätzliche Verbindung der Zeltwände mit Reißverschlüssen über die Pfosten · Hinweis: Bei der Nutzung von mehreren Zeltwänden mit Reißverschluss können die Motive nur einheitlich nach innen oder nach außen zeigend angebracht werden. · Halbhohe Wand: mit Hohlraum zur Aufnahme der Querstange und seitlich mit Klettband an den Pfosten 	
Tür	<ul style="list-style-type: none"> · aus Zeltmaterial, mit 2 Doppelreißverschlüssen (von innen und außen bedienbar), aufrollbar, Befestigung mit Klettband 	
Fenster	<ul style="list-style-type: none"> · Fensterfolie eingenäht (transparent, klar, reißfest) · Zelte in Grundfarben: mit Fensterabdeckung aus Zeltmaterial und mit Reißverschlüssen an den senkrechten Seiten, aufrollbar, Befestigung mit Klettband 	
Reinigung	<ul style="list-style-type: none"> · Reinigung mit feuchtem Tuch möglich 	
Lieferumfang	<ul style="list-style-type: none"> · Gestell, Zelt Dach, gewählte Wände 	

FALTZELT BASIC

das robuste Stahlzelt



vispronet®



- stabiles Scherengittersystem
- verstellbare Dachspitze
- Reißverschlüsse für erhöhten Wind- und Wetterschutz
- Wände sind mit Faltzelten und Pavillons Eco, Select und Premium kombinierbar

MEHR INFO



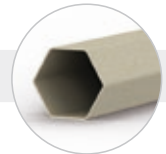
FALTZELT BASIC



Technische Details

Maße	3 x 3 m	3 x 4,5 m	3 x 6 m
Grundfläche	300 x 300 cm (9 m ²)	300 x 450 cm (13,5 m ²)	300 x 600 cm (18 m ²)
Gesamthöhe	ca. 335 cm (Höheneinstellung Stufe 3)		
Durchgangshöhen Faltpavillon	in 4 Stufen höhenverstellbar: 189 cm, 197 cm, 205 cm, 213 cm		
Durchgangshöhe Falzelt	205 cm (Höheneinstellung Stufe 3)		
Größe Zeltwände	300 x 205 cm	300 x 205 cm, 450 x 205 cm	300 x 205 cm, 600 x 205 cm
Gewicht (ohne Druckteil)	24 kg	31 kg	42 kg

Gestell



- hohe Stabilität durch Pfosten aus hochwertigen Sechskantprofilen, pulverbeschichteter Stahl, beige mit Hammerschlagoptik (oben Ø 40 mm, unten Ø 36 mm, Wandstärke 1 mm)
- Durchgangshöhe 4-fach höhenverstellbar, faltbares, stabiles Scherengittersystem aus Stahl, Arretierung mit Hebel
- Kurbelsystem zur Feinjustierung und zum Spannen des Daches, Gelenkverbinder aus glasfaserverstärktem Kunststoff, Füße aus Stahl

Hinweis:

Beim Einsatz im Außenbereich müssen Falzelte und Faltpavillons immer sicher am Boden verankert werden. Nutzen Sie zur Abspannung des Daches zwingend die zusätzlich lieferbaren Abspann-Sets sowie die stapelbaren Beschwerungsplatten, -gewichte und Erdhaken zur Stabilisierung der Zeltpfosten. Für den Langzeiteinsatz und den langzeitigen unbeaufsichtigten Einsatz im Außenbereich sind Falzelte und Faltpavillons nicht geeignet.

FALTZELT BASIC



vispronet®

Material	Dach, Volant und Wände
Polyestergewebe, ca. 200 g/m ²	<p>für Zelte mit individueller Bedruckung im Digitaldruck</p> <p>Ohne Laminierung:</p> <ul style="list-style-type: none"> · für mittel- bis längerfristigen Einsatz, Polyestergewebe, Variotex® ca. 200 g/m² · UV-beständig, sehr gute Farbwiedergabe, sehr gute Lichtechtheiten (6-7), · Zeltgewebe wasserdicht bis zu einer Wassersäule von 2000 mm <p>· Hinweis: Zelte ohne Laminierung müssen sorgfältig behandelt werden, um Kratzspuren zu vermeiden.</p> <p>Mit extra Schutzlaminierung:</p> <ul style="list-style-type: none"> · für längerfristigen Einsatz und Einsatz an häufig wechselnden Standorten, Polyestergewebe, ca. 220 g/m² · zusätzlicher Schutz durch spezielle Schutzlaminierung: höchste Kratzfestigkeit, schmutzabweisend, besonders lange Haltbarkeit, UV-beständig, brillante, intensive Farbwiedergabe, sehr gute Lichtechtheiten (6-7), · Zeltgewebe wasserdicht bis zu einer Wassersäule von 2000 mm
Polyestergewebe, ca. 180 g/m ²	<p>für Zelte in 5 Grundfarben</p> <ul style="list-style-type: none"> · robustes, beschichtetes Polyestergewebe, 420D ca. 180 g/m² · in den Farben Rot (Pantone 186 C), Blau (Pantone Blue 072 C) Dunkelgrün (Pantone 7729 C), Schwarz und Weiß · wasserdicht bis zu einer Wassersäule von 1000 mm
Klarsichtfolie, ca. 360 g/m ²	<p>für Vollwände, transparent</p> <ul style="list-style-type: none"> · farblose, klare Wand aus Klarsichtfolie, ca. 360 g/m² · hoher Wind- und Wetterschutz, UV-beständig · bestehend aus 2 verschweißten Bahnen, Sicht ins oder aus dem Zeltinneren wird nicht beeinträchtigt
Befestigung Wände	<ul style="list-style-type: none"> · mit Klettband am Volant, Seiten mit Befestigungsschlaufen an den Pfosten; Wand mit Motiv nach innen oder außen zeigend anbringbar · Variante für erhöhten Wind- und Wetterschutz: mit Klettband am Volant und Befestigungsschlaufen an den Pfosten sowie zusätzliche Verbindung der Zeltwände mit Reißverschlüssen über die Pfosten · Hinweis: Bei der Nutzung von mehreren Zeltwänden mit Reißverschluss können die Motive nur einheitlich nach innen oder außen zeigend angebracht werden. · Halbohohe Wand: mit Hohlraum zur Aufnahme der Querstange und seitlich mit Klettband an den Pfosten
Tür	<ul style="list-style-type: none"> · aus Zeltmaterial, mit 2 Doppelreißverschlüssen (von innen und außen bedienbar), aufrollbar, Befestigung mit Klettband
Fenster	<ul style="list-style-type: none"> · Fensterfolie eingenäht (transparent, klar, reißfest) · Zelte in Grundfarben: mit Fensterabdeckung aus Zeltmaterial und mit Reißverschlüssen an den senkrechten Seiten, aufrollbar, Befestigung mit Klettband
Reinigung	<ul style="list-style-type: none"> · Reinigung mit feuchtem Tuch möglich
Lieferumfang	<ul style="list-style-type: none"> · Gestell, Zeltdach, gewählte Wände



FALTZELT SELECT

das Profi-Aluminiumzelt



SACHSEN FAHNEN

vispronet®



- stabiles Scherengittersystem
- verstellbare Dachspitze
- Reißverschlüsse für erhöhten Wind- und Wetterschutz
- alle Wände sind mit Faltzelten und Pavillons Eco, Basic und Premium kombinierbar

MEHR INFO



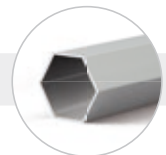
FALTZELT SELECT



Technische Details

Maße	3 x 3 m	3 x 4,5 m	3 x 6 m
Grundfläche	300 x 300 cm (9 m ²)	300 x 450 cm (13,5 m ²)	300 x 600 cm (18 m ²)
Gesamthöhe	ca. 335 cm (Höheneinstellung Stufe 3)		
Durchgangshöhen Faltpavillon	in 4 Stufen höhenverstellbar: 189 cm, 197 cm, 205 cm, 213 cm		
Durchgangshöhe Falzelt	205 cm (Höheneinstellung Stufe 3)		
Größe Zeltwände	300 x 205 cm	300 x 205 cm, 450 x 205 cm	300 x 205 cm, 600 x 205 cm
Gewicht (ohne Druckteil)	17 kg	22 kg	29 kg

Gestell



- hohe Stabilität durch Pfosten aus Sechskantprofilen (oben Ø 40 mm, unten Ø 36 mm, Wandstärke 1,2 mm) eloxiertes silberfarb. Aluminium
- Durchgangshöhe 4-fach höhenverstellbar, faltbares, stabiles Scherengittersystem aus Aluminium, Arretierung mit Hebel
- Kurbelsystem zur Feinjustierung und zum Spannen des Daches, Gelenkverbinder aus glasfaserverstärktem Kunststoff (hochfest, witterungsbeständig, frostsicher), Füße aus Aluminium




Hinweis:

Beim Einsatz im Außenbereich müssen Falzelte und Faltpavillons immer sicher am Boden verankert werden. Nutzen Sie zur Abspannung des Daches zwingend die zusätzlich lieferbaren Abspann-Sets sowie die stapelbaren Beschwerungsplatten, -gewichte und Erdhaken zur Stabilisierung der Zeltpfosten. Für den Langzeiteinsatz und den langzeitigen unbeaufsichtigten Einsatz im Außenbereich sind Falzelte und Faltpavillons nicht geeignet.

FALTZELT SELECT



vispronet®

Material	Dach, Volant und Wände	
Polyestergewebe, ca. 200 g/m ²	für Zelte mit individueller Bedruckung im Digitaldruck	
	<p>Ohne Laminierung:</p> <ul style="list-style-type: none"> · für mittel- bis längerfristigen Einsatz, Polyestergewebe, Variotex® ca. 200 g/m² · UV-beständig, sehr gute Farbwiedergabe, sehr gute Lichtechtheiten (6-7), · Zeltgewebe wasserdicht bis zu einer Wassersäule von 2000 mm, <p>· Hinweis: Zelte ohne Laminierung müssen sorgfältig behandelt werden, um Kratzspuren zu vermeiden.</p> <p>Mit extra Schutzlaminierung:</p> <ul style="list-style-type: none"> · für längerfristigen Einsatz und Einsatz an häufig wechselnden Standorten, Polyestergewebe, ca. 220 g/m² · zusätzlicher Schutz durch spezielle Schutzlaminierung: höchste Kratzfestigkeit, schmutzabweisend, besonders lange Haltbarkeit, UV-beständig, brillante, intensive Farbwiedergabe, sehr gute Lichtechtheiten (6-7), · Zeltgewebe wasserdicht bis zu einer Wassersäule von 2000 mm 	
Polyestergewebe, ca. 180 g/m ²	für Zelte in 5 Grundfarben	
	<ul style="list-style-type: none"> · robustes, beschichtetes Polyestergewebe, 420 D ca. 180 g/m² · in den Farben Rot (Pantone 186 C), Blau (Pantone Blue 072 C) Dunkelgrün (Pantone 7729 C), Schwarz und Weiß · wasserdicht bis zu einer Wassersäule von 1000 mm 	
Klarsichtfolie, ca. 360 g/m ²	für Vollwände, transparent	
	<ul style="list-style-type: none"> · farblose, klare Wand aus Klarsichtfolie, ca. 360 g/m² · hoher Wind- und Wetterschutz, UV-beständig · bestehend aus 2 verschweißten Bahnen, Sicht ins oder aus dem Zeltinneren wird nicht beeinträchtigt 	
Befestigung Wände	<ul style="list-style-type: none"> · mit Klettband am Volant, Seiten mit Befestigungsschlaufen an den Pfosten; Wand mit Motiv nach innen oder außen zeigend anbringbar · Variante für erhöhten Wind- und Wetterschutz: mit Klettband am Volant und Befestigungsschlaufen an den Pfosten sowie zusätzliche Verbindung der Zeltwände mit Reißverschlüssen über die Pfosten · Hinweis: Bei der Nutzung von mehreren Zeltwänden mit Reißverschluss können die Motive nur einheitlich nach innen oder außen zeigend angebracht werden. · Halbhohe Wand: mit Hohlsaum zur Aufnahme der Querstange und seitlich mit Klettband an den Pfosten 	
Tür	<ul style="list-style-type: none"> · aus Zeltmaterial, mit 2 Doppelreißverschlüssen (von innen und außen bedienbar), aufrollbar, Befestigung mit Klettband 	
Fenster	<ul style="list-style-type: none"> · Fensterfolie eingenäht (transparent, klar, reißfest) · Zelte in Grundfarben: mit Fensterabdeckung aus Zeltmaterial und mit Reißverschlüssen an den senkrechten Seiten, aufrollbar, Befestigung mit Klettband 	
Reinigung	<ul style="list-style-type: none"> · Reinigung mit feuchtem Tuch möglich 	
Lieferumfang	<ul style="list-style-type: none"> · Gestell, Zelt Dach, gewählte Wände 	

Alle Maße sind Circa-Angaben. Da wir ständig an der Weiterentwicklung unserer Produkte arbeiten, müssen wir uns technische Änderungen sowie Toleranzen vorbehalten.

FALTZELT PREMIUM

das extra verstärkte Profi-Aluminiumzelt



vispronet



- Scherengittersystem mit extra verstärkten Achtkantprofilen
- 5-fach höhenverstellbar
- stabile Füße aus Aluminium
- doppelseitige Zeltwände

MEHR INFO



FALTZELT PREMIUM



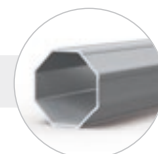
vispronet®



Technische Details

Maße	3 x 3 m	3 x 4,5 m	3 x 6 m
Grundfläche	300 x 300 cm (9 m ²)	300 x 450 cm (13,5 m ²)	300 x 600 cm (18 m ²)
Gesamthöhe	ca. 335 cm (Höheneinstellung Stufe 3)		
Durchgangshöhen Faltpavillon	in 5 Stufen höhenverstellbar: 189 cm, 197 cm, 205 cm, 213 cm, 221 cm		
Durchgangshöhe Falzelt	205 cm (Höheneinstellung Stufe 3)		
Größe Zeltwände	300 x 205 cm	300 x 205 cm, 450 x 205 cm	300 x 205 cm, 600 x 205 cm
Gewicht (ohne Druckteil)	30 kg	38 kg	50 kg

Gestell



- hohe Stabilität durch Pfosten aus Achtkantprofilen (oben Ø 52 mm, unten Ø 45 mm, Wandstärke 1,5 mm) eloxiertes silberfarb. Aluminium
- Durchgangshöhe 5-fach höhenverstellbar faltbares, stabiles Scherengittersystem aus Aluminium Arretierung mit Hebel
- Kurbelsystem zur Feinjustierung und zum Spannen des Daches Gelenkverbinder aus glasfaserverstärktem Kunststoff (hochfest, witterungsbeständig, frostsicher) Füße aus Aluminium

Hinweis:

Beim Einsatz im Außenbereich müssen Falzelte und Faltpavillons immer sicher am Boden verankert werden. Nutzen Sie zur Abspannung des Daches zwingend die zusätzlich lieferbaren Abspann-Sets sowie die stapelbaren Beschwerungsplatten, -gewichte und Erdhaken zur Stabilisierung der Zeltpfosten. Für den Langzeiteinsatz und den langzeitigen unbeaufsichtigten Einsatz im Außenbereich sind Falzelte und Faltpavillons nicht geeignet.

FALTZELT PREMIUM

Material	Dach, Volant und Wände
Polyestergewebe, ca. 200 g/m ²	<p>für Zelte mit individueller Bedruckung im Digitaldruck</p> <p>Ohne Laminierung:</p> <ul style="list-style-type: none"> · für mittel- bis längerfristigen Einsatz, Polyestergewebe, Variotex® ca. 200 g/m² · UV-beständig, sehr gute Farbwiedergabe, sehr gute Lichtechtheiten (6-7) · Zeltgewebe wasserdicht bis zu einer Wassersäule von 2000 mm <p>· Hinweis: Zelte ohne Laminierung müssen sorgfältig behandelt werden, um Kratzspuren zu vermeiden.</p> <p>Mit extra Schutzlaminierung:</p> <ul style="list-style-type: none"> · für längerfristigen Einsatz und Einsatz an häufig wechselnden Standorten, Polyestergewebe, ca. 220 g/m² · zusätzlicher Schutz durch spezielle Schutzlaminierung: höchste Kratzfestigkeit, schmutzabweisend, besonders lange Haltbarkeit, UV-beständig, brillante, intensive Farbwiedergabe, sehr gute Lichtechtheiten (6-7), · Zeltgewebe wasserdicht bis zu einer Wassersäule von 2000 mm
Polyestergewebe, ca. 180 g/m ²	<p>für Zelte in 5 Grundfarben</p> <ul style="list-style-type: none"> · robustes, beschichtetes Polyestergewebe, 420 D ca. 180 g/m² · in den Farben Rot (Pantone 186 C), Blau (Pantone Blue 072 C) Dunkelgrün (Pantone 7729 C), Schwarz und Weiß · wasserdicht bis zu einer Wassersäule von 1000 mm
Klarsichtfolie, ca. 360 g/m ²	<p>für Vollwände, transparent</p> <ul style="list-style-type: none"> · farblose, klare Wand aus Klarsichtfolie, ca. 360 g/m² · hoher Wind- und Wetterschutz, UV-beständig · bestehend aus 2 verschweißten Bahnen, Sicht ins oder aus dem Zeltinneren wird nicht beeinträchtigt
Befestigung Wände	<ul style="list-style-type: none"> · mit Klettband am Volant, Seiten mit Befestigungsschlaufen an den Pfosten; Wand mit Motiv nach innen oder außen zeigend anbringbar · Variante für erhöhten Wind- und Wetterschutz: mit Klettband am Volant und Befestigungsschlaufen an den Pfosten sowie zusätzliche Verbindung der Zeltwände mit Reißverschlüssen über die Pfosten · Hinweis: Bei der Nutzung von mehreren Zeltwänden mit Reißverschluss können die Motive nur einheitlich nach innen oder außen zeigend angebracht werden. · Halbhohe Wand: mit Hohlraum zur Aufnahme der Querstange und seitlich mit Klettband an den Pfosten
Tür	<ul style="list-style-type: none"> · aus Zeltmaterial, mit 2 Doppelreißverschlüssen (von innen und außen bedienbar), aufrollbar, Befestigung mit Klettband
Fenster	<ul style="list-style-type: none"> · Fensterfolie eingenäht (transparent, klar, reißfest) · Zelte in Grundfarben: mit Fensterabdeckung aus Zeltmaterial und mit Reißverschlüssen an den senkrechten Seiten, aufrollbar, Befestigung mit Klettband
Reinigung	<ul style="list-style-type: none"> · Reinigung mit feuchtem Tuch möglich
Lieferumfang	<ul style="list-style-type: none"> · Gestell, Zelt Dach, gewählte Wände



FALTZELT PREMIUM



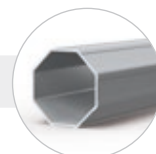
vispronet®



Technische Details

Maße	4 x 4 m	4 x 6 m	4 x 8 m
Grundfläche	400 x 400 cm (16 m ²)	400 x 600 cm (24 m ²)	400 x 800 cm (32 m ²)
Gesamthöhe	ca. 420 cm (Höheneinstellung Stufe 1)		
Durchgangshöhen Faltpavillon	in 5 Stufen höhenverstellbar: 220 cm, 228 cm, 236 cm, 244 cm, 252 cm		
Durchgangshöhe Falzelt	220 cm (Höheneinstellung Stufe 1)		
Größe Zeltwände	400 x 220 cm	400 x 220 cm, 600 x 220 cm	400 x 220 cm, 800 x 220 cm
Gewicht (ohne Druckteil)	33 kg	43 kg	58 kg

Gestell



- hohe Stabilität durch Pfosten aus Achtkantprofilen (oben Ø 52 mm, unten Ø 45 mm, Wandstärke 1,5 mm) eloxiertes silberfarb. Aluminium
- Durchgangshöhe 5-fach höhenverstellbar faltbares, stabiles Scherengittersystem aus Aluminium Arretierung mit Hebel
- Kurbelsystem zur Feinjustierung und zum Spannen des Daches
- Gelenkverbinder aus glasfaserverstärktem Kunststoff (hochfest, witterungsbeständig, frostsicher) robuste Füße aus Aluminium

Hinweis:

Beim Einsatz im Außenbereich müssen Falzelte und Faltpavillons immer sicher am Boden verankert werden. Nutzen Sie zur Abspannung des Daches zwingend die zusätzlich lieferbaren Abspann-Sets sowie die stapelbaren Beschwerungsplatten, -gewichte und Erdhaken zur Stabilisierung der Zeltpfosten. Für den Langzeiteinsatz und den langzeitigen unbeaufsichtigten Einsatz im Außenbereich sind Falzelte und Faltpavillons nicht geeignet.

FALTZELT PREMIUM



vispronet®

Material	Dach, Volant und Wände
Polyestergewebe, ca. 200 g/m ²	<p>für Zelte mit individueller Bedruckung im Digitaldruck</p> <p>Ohne Laminierung:</p> <ul style="list-style-type: none"> · für mittel- bis längerfristigen Einsatz, Polyestergewebe, Variotex® ca. 200 g/m² · UV-beständig, sehr gute Farbwiedergabe, sehr gute Lichtechtheiten (6-7), · Zeltgewebe wasserdicht bis zu einer Wassersäule von 2000 mm, <p>· Hinweis: Zelte ohne Laminierung müssen sorgfältig behandelt werden, um Kratzspuren zu vermeiden.</p> <p>Mit extra Schutzlaminierung:</p> <ul style="list-style-type: none"> · für längerfristigen Einsatz und Einsatz an häufig wechselnden Standorten, Polyestergewebe, ca. 220 g/m² · zusätzlicher Schutz durch spezielle Schutzlaminierung: höchste Kratzfestigkeit, schmutzabweisend, besonders lange Haltbarkeit, UV-beständig, brillante, intensive Farbwiedergabe, sehr gute Lichtechtheiten (6-7), · Zeltgewebe wasserdicht bis zu einer Wassersäule von 2000 mm
Klarsichtfolie, ca. 360 g/m ²	<p>für Vollwände, transparent</p> <ul style="list-style-type: none"> · farblose, klare Wand aus Klarsichtfolie, ca. 360 g/m² · hoher Wind- und Wetterschutz, UV-beständig · bestehend aus 2 verschweißten Bahnen, Sicht ins oder aus dem Zeltinneren wird nicht beeinträchtigt
Befestigung Wände	<ul style="list-style-type: none"> · mit Klettband am Volant, Seiten mit Befestigungsschlaufen an den Pfosten; Wand mit Motiv nach innen oder außen zeigend anbringbar · Variante für erhöhten Wind- und Wetterschutz: mit Klettband am Volant und Befestigungsschlaufen an den Pfosten sowie zusätzliche Verbindung der Zeltwände mit Reißverschlüssen über die Pfosten · Hinweis: Bei der Nutzung von mehreren Zeltwänden mit Reißverschluss können die Motive nur einheitlich nach innen oder außen zeigend angebracht werden. · Halbhohe Wand: mit Hohlsaum zur Aufnahme der Querstange und seitlich mit Klettband an den Pfosten
Tür	<ul style="list-style-type: none"> · aus Zeltmaterial, mit 2 Doppelreißverschlüssen (von innen und außen bedienbar), aufrollbar, Befestigung mit Klettband
Fenster	<ul style="list-style-type: none"> · Fensterfolie eingenäht (transparent, klar, reißfest)
Reinigung	<ul style="list-style-type: none"> · Reinigung mit feuchtem Tuch möglich
Lieferumfang	<ul style="list-style-type: none"> · Gestell, Zelt Dach, gewählte Wände



FALTZELT HEXAGON

das sechseckige Profi-Aluminiumzelt



vispronet



- verstellbare Dachspitze
- 5-fach höhenverstellbar
- stabiles Scherengittersystem in außergewöhnlicher Sechseck-Form
- wasserdicht

MEHR INFO



FALTZELT HEXAGON



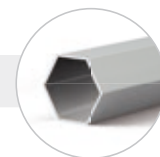
vispronet®



Technische Details

Maße	3 m	4 m
Grundfläche (a)	300 cm (6-eckig)	400 cm (6-eckig)
Gesamthöhe	maximal 307 cm (Höheneinstellung Stufe 5)	maximal 417 cm (Höheneinstellung Stufe 5)
Durchgangshöhen Faltpavillon	in 5 Stufen höhenverstellbar: 182 cm, 190 cm, 198 cm, 205 cm, 214 cm	in 5 Stufen höhenverstellbar: 235 cm, 243 cm, 251 cm, 259 cm, 267 cm
Durchgangshöhe Falzelt	205 cm (Höheneinstellung Stufe 4)	235 cm (Höheneinstellung Stufe 1)
Größe Zeltwände	150 x 205 cm	200 x 235 cm
Gewicht (ohne Druckteil)	19,5 kg	25,0 kg

Gestell



- hohe Stabilität durch Pfosten aus Sechskantprofilen (oben Ø 40 mm, unten Ø 36 mm, Wandstärke 1,2 mm), eloxiertes silberfarb. Aluminium
- Durchgangshöhe 5-fach höhenverstellbar
- faltbares, stabiles Scherengittersystem aus Aluminium, Arretierung mit Hebel
- Kurbelsystem zur Feinjustierung und zum perfekten Spannen des Daches
- Gelenkverbinder aus glasfaserverstärktem Kunststoff (hochfest, witterungsbeständig, frostsicher)
- robuste Füße aus glasfaserverstärktem Kunststoff (hochfest, witterungsbeständig, frostsicher)



Hinweis:

Beim Einsatz im Außenbereich müssen Falzelte und Faltpavillons immer sicher am Boden verankert werden. Nutzen Sie zur Abspannung des Daches zwingend die zusätzlich lieferbaren Abspann-Sets sowie die stapelbaren Beschwerungsplatten, -gewichte und Erdhaken zur Stabilisierung der Zeltpfosten. Für den Langzeiteinsatz und den langzeitigen unbeaufsichtigten Einsatz im Außenbereich sind Falzelte und Faltpavillons nicht geeignet.

FALTZELT HEXAGON



vispronet®

Material	Dach, Volant und Wände	
Polyestergewebe, ca. 200 g/m ²	für Zelte mit individueller Bedruckung im Digitaldruck Ohne Laminierung: <ul style="list-style-type: none"> · für mittel- bis längerfristigen Einsatz, Polyestergewebe, Variotex® ca. 200 g/m² · UV-beständig, sehr gute Farbwiedergabe, sehr gute Lichtechnheiten (6-7), · Zeltgewebe wasserdicht bis zu einer Wassersäule von 2000 mm Hinweis: Zelte ohne Laminierung müssen sorgfältig behandelt werden, um Kratzspuren zu vermeiden. Mit extra Schutzlaminierung: <ul style="list-style-type: none"> · für längerfristigen Einsatz und Einsatz an häufig wechselnden Standorten, Polyestergewebe, ca. 220 g/m² · zusätzlicher Schutz durch spezielle Schutzlaminierung: höchste Kratzfestigkeit, schmutzabweisend, besonders lange Haltbarkeit, UV-beständig, brillante, intensive Farbwiedergabe, sehr gute Lichtechnheiten (6-7), Sonderfarben realisierbar · Zeltgewebe wasserdicht bis zu einer Wassersäule von 2000 mm 	
Polyestergewebe, ca. 200 g/m ²	für Zelte in Weiß <ul style="list-style-type: none"> · wasserdicht bis zu einer Wassersäule von 2000 mm 	
Befestigung Wände	<ul style="list-style-type: none"> · mit Klettband am Volant, Seiten mit Befestigungsschlaufen an den Pfosten; Wand mit Motiv nach innen oder außen zeigend anbringbar · Variante für erhöhten Wind- und Wetterschutz: mit Klettband am Volant und Befestigungsschlaufen an den Pfosten sowie zusätzliche Verbindung der Zeltwände mit Reißverschlüssen über die Pfosten · Hinweis: Bei der Nutzung von mehreren Zeltwänden mit Reißverschluss können die Motive nur einheitlich nach innen oder außen zeigend angebracht werden. · Halbhohe Wand: mit Hohlsaum zur Aufnahme der Querstange und seitlich mit Befestigungsschlaufen an den Pfosten 	
Tür	<ul style="list-style-type: none"> · aus Zeltmaterial, mit 2 Doppelreißverschlüssen (von außen und innen bedienbar), aufrollbar, Befestigung mit Klettband 	
Fenster	<ul style="list-style-type: none"> · Fensterfolie eingenäht (transparent, klar, reißfest) 	
Reinigung	<ul style="list-style-type: none"> · Reinigung mit feuchtem Tuch möglich 	
Lieferumfang	<ul style="list-style-type: none"> · Gestell, Zelt Dach, gewählte Wände 	

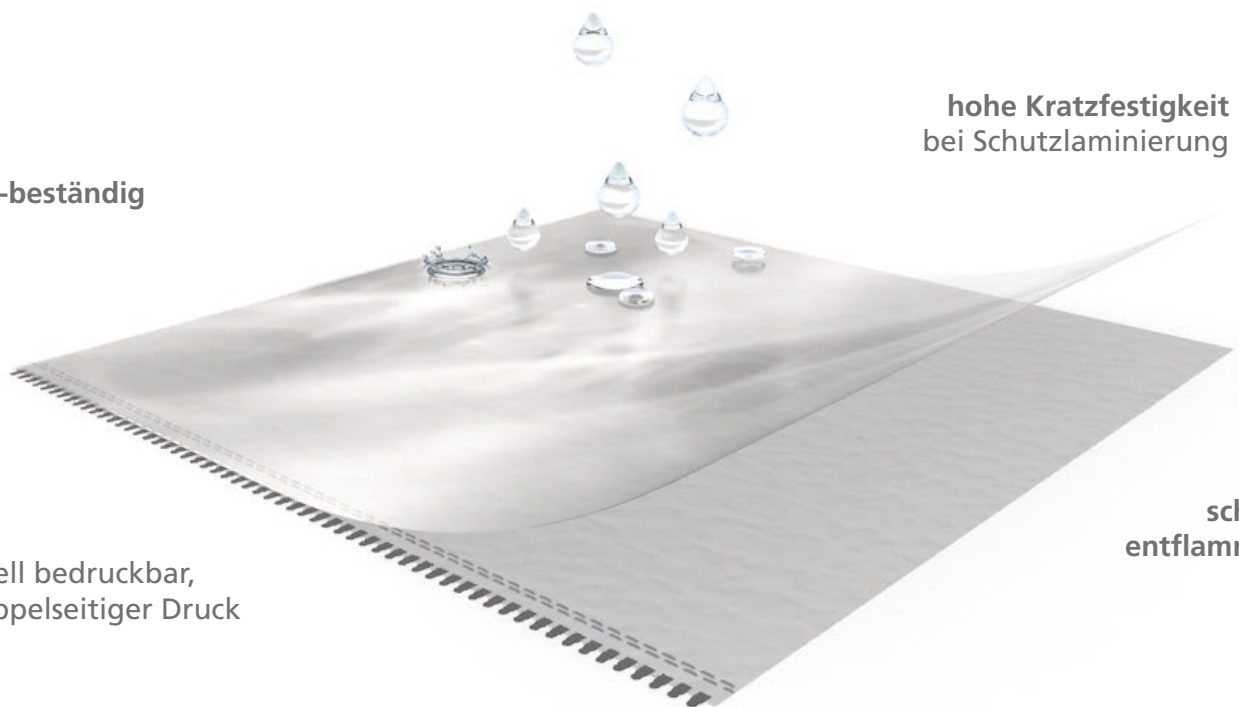
WANDVARIANTEN FÜR FALTZELTE

Lichtechtheit:
sehr gute Lichtechtheit
von Stufe 6 bis 7

wasserdicht:
bis 2000 mm
Wassersäule

hohe Kratzfestigkeit
bei Schutzlaminierung

UV-beständig



Druck:
individuell bedruckbar,
auch doppelseitiger Druck

schwer
entflammbar

Schmutzabweisend bei Schutzlaminierung:
erleichtert so die Reinigung

Strapazierfähiges
Polyestergewebe

erhöhter Wind- und Wetterschutz:
bei Reißverschluß

WANDVARIANTEN FÜR FALTZELTE



vispronet®

Faltzelt Basic, Eco, Select und Premium - Zeltwände aus Polyestergerewebe bedruckt

Erhöhter Wind- und Wetterschutz:	Zeltwände optional mit Reißverschlüssen lieferbar (außer Halbwände)
Doppelter Einsatz:	Alle Zeltwände sind sowohl mit den Faltzelten und Faltpavillons der Basic-Linie, Eco-Linie, Select-Linie als auch mit der Premium-Linie kombinierbar.
Flexible Nutzung:	Befestigung der Wände mit Motiv nach innen oder nach außen zeigend (Hinweis: Bei der Nutzung von mehreren Zeltwänden mit Reißverschluss, können die Motive nur einheitlich nach innen oder außen zeigend angebracht werden.)
Tipp:	Vollwände und halbhohe Wände sind auch mit doppelseitigem Druck erhältlich.

Größen:	300 x 205 cm	450 x 205 cm	600 x 205 cm	400 x 220 cm	600 x 220 cm	800 x 220 cm
	Vollwand 300 x 205 cm	Vollwand 450 x 205 cm	Vollwand 600 x 205 cm	Vollwand 400 x 220 cm	Vollwand 600 x 220 cm	Vollwand 800 x 220 cm
	Wand halbhoch 300 x 95 cm	Wand halbhoch 450 x 95 cm		Wand halbhoch 400 x 100 cm		
			2 Panorama- fenster 250 x 122 cm		2 Panorama- fenster 250 x 122 cm	2 Panorama- fenster 290 x 122 cm
	1 Panorama- fenster 250 x 122 cm	1 Panorama- fenster 350 x 122 cm		1 Panorama- fenster 280 x 122 cm	1 Panorama- fenster 410 x 122 cm	
	2 Fenster 80 x 122 cm	3 Fenster 80 x 122 cm	4 Fenster 80 x 122 cm	2 Fenster 80 x 122 cm	3 Fenster 80 x 122 cm	4 Fenster 80 x 122 cm
	2 Rundfenster 80 x 122 cm	3 Rundfenster 80 x 122 cm	4 Rundfenster 80 x 122 cm	2 Rundfenster 80 x 122 cm	3 Rundfenster 80 x 122 cm	4 Rundfenster 80 x 122 cm
		Tür links 80 x 205 cm	Tür links 80 x 205 cm	Tür links 80 x 220 cm	Tür links 80 x 220 cm	Tür links 80 x 220 cm
						Tür linksseitig 80 x 220 cm
						Tür rechtsseitig 80 x 220 cm
		Tür rechts 80 x 205 cm	Tür rechts 80 x 205 cm	Tür rechts 80 x 220 cm	Tür rechts 80 x 220 cm	Tür rechts 80 x 220 cm
	Tür mittig 80 x 205 cm	Tür mittig 80 x 205 cm		Tür mittig 80 x 220 cm	Tür mittig 80 x 220 cm	

Alle Maße sind Circa-Angaben. Da wir ständig an der Weiterentwicklung unserer Produkte arbeiten, müssen wir uns technische Änderungen sowie Toleranzen vorbehalten.

WANDVARIANTEN FÜR FALTZELTE



vispronet®

Größen:	300 x 205 cm	450 x 205 cm	600 x 205 cm	400 x 220 cm	600 x 220 cm	800 x 220 cm
		Tür mittig, 80 x 205 cm 2 Rundfenster, 80 x 122 cm			Tür mittig, 80 x 220 cm 2 Rundfenster, 80 x 122 cm	
		Tür mittig, 80 x 205 cm 2 Fenster, 80 x 122 cm			Tür mittig, 80 x 220 cm 2 Fenster, 80 x 122 cm	
		Tür links, 80 x 205 cm 2 Rundfenster, 80 x 122 cm	Tür links, 80 x 205 cm 3 Rundfenster, 80 x 122 cm	Tür links, 80 x 220 cm 1 Rundfenster, 80 x 122 cm	Tür links, 80 x 220 cm 2 Rundfenster, 80 x 122 cm	Tür links, 80 x 220 cm 3 Rundfenster, 80 x 122 cm
						Tür linksseitig, 80 x 220 cm 3 Rundfenster, 80 x 122 cm
						Tür rechtsseitig, 80 x 220 cm 3 Rundfenster, 80 x 122 cm
	Tür rechts, 80 x 205 cm 1 Rundfenster, 80 x 122 cm	Tür rechts, 80 x 205 cm 2 Rundfenster, 80 x 122 cm	Tür rechts, 80 x 205 cm 3 Rundfenster, 80 x 122 cm	Tür rechts, 80 x 220 cm 1 Rundfenster, 80 x 122 cm	Tür rechts, 80 x 220 cm 2 Rundfenster, 80 x 122 cm	Tür rechts, 80 x 220 cm 3 Rundfenster, 80 x 122 cm
		Tür links, 80 x 205 cm 2 Fenster, 80 x 122 cm	Tür links, 80 x 205 cm 3 Fenster, 80 x 122 cm	Tür links, 80 x 220 cm 1 Fenster, 80 x 122 cm	Tür links, 80 x 220 cm 2 Fenster, 80 x 122 cm	Tür links, 80 x 220 cm 3 Fenster, 80 x 122 cm
						Tür linksseitig, 80 x 220 cm 3 Fenster, 80 x 122 cm
						Tür rechtsseitig, 80 x 220 cm 3 Fenster, 80 x 122 cm
	Tür rechts, 80 x 205 cm 1 Fenster, 80 x 122 cm	Tür rechts, 80 x 205 cm 2 Fenster, 80 x 122 cm	Tür rechts, 80 x 205 cm 3 Fenster, 80 x 122 cm	Tür rechts, 80 x 220 cm 1 Fenster, 80 x 122 cm	Tür rechts, 80 x 220 cm 2 Fenster, 80 x 122 cm	Tür rechts, 80 x 220 cm 3 Fenster, 80 x 122 cm

Faltzelt Basic, Eco, Select und Premium - Zeltwände aus Klarsichtfolie, farblos

Erhöhter Wind- und Wetterschutz:

Zeltwände optional mit Reißverschlüssen lieferbar

Doppelter Einsatz:

Alle Zeltwände sind sowohl mit den Faltzelten und Faltpavillons der Basic-Linie, Eco-Linie, Select-Linie als auch mit der Premium-Linie kombinierbar.

Größen:

Größen:	300 x 205 cm	450 x 205 cm	600 x 205 cm	400 x 220 cm	600 x 220 cm	800 x 220 cm
	Vollwand 300 x 205 cm	Vollwand 450 x 205 cm	Vollwand 600 x 205 cm	Vollwand 400 x 220 cm	Vollwand 600 x 220 cm	Vollwand 800 x 220 cm

Alle Maße sind Circa-Angaben. Da wir ständig an der Weiterentwicklung unserer Produkte arbeiten, müssen wir uns technische Änderungen sowie Toleranzen vorbehalten.

WANDVARIANTEN FÜR FALTZELTE



vispronet®

Faltzelt Basic, Eco, Select und Premium - Zeltwände aus Polyestergerewebe, in 5 Grundfarben

Erhöhter Wind- und Wetterschutz:

Zeltwände sind mit Reißverschlüssen ausgestattet (außer Halbwände)

Doppelter Einsatz:

Alle Zeltwände sind sowohl mit den Faltzelten und Faltpavillons der Basic-Linie, Eco-Linie, Select-Linie als auch mit der Premium-Linie kombinierbar.



Größen:	300 x 205 cm	450 x 205 cm	600 x 205 cm
	Vollwand 300 x 205 cm · mit Türfunktion · komplett aufrollbar		Vollwand 450 x 205 cm · mit Türfunktion · komplett aufrollbar
	Wand halbhoch 300 x 95 cm		Wand halbhoch 450 x 95 cm
	1 Panoramafenster 250 x 122 cm · mit Türfunktion · komplett aufrollbar		1 Panoramafenster 350 x 122 cm · mit Türfunktion · komplett aufrollbar
	1 Tür links, 80 x 220 cm 1 Fenster, 80 x 122 cm · komplett aufrollbar		1 Tür links, 80 x 220 cm 2 Fenster, 80 x 122 cm · komplett aufrollbar
			1 Tür links, 80 x 220 cm 3 Fenster, 80 x 122 cm · komplett aufrollbar

Faltzelt Select Hexagon - Zeltwände aus Polyestergerewebe bedruckt und in Weiß

Erhöhter Wind- und Wetterschutz: Zeltwände sind optional mit Reißverschlüssen lieferbar (außer Halbwände)

Größen:	150 x 205 cm (für Faltzelt Select Hexagon 3 m)	200 x 235 cm (für Faltzelt Select Hexagon 4 m)	
	Vollwand 150 x 205 cm		Vollwand 200 x 235 cm
	Wand halbhoch 150 x 90 cm		Wand halbhoch 200 x 90 cm
	1 Panoramafenster 120 x 122 cm		1 Panoramafenster 150 x 122 cm
	1 Fenster 80 x 122 cm		1 Fenster 80 x 122 cm
	1 Rundfenster 80 x 122 cm		1 Rundfenster 80 x 122 cm
	Tür mittig 80 x 205 cm		Tür mittig 80 x 235 cm

Alle Maße sind Circa-Angaben. Da wir ständig an der Weiterentwicklung unserer Produkte arbeiten, müssen wir uns technische Änderungen sowie Toleranzen vorbehalten.

WERBEMITTEL MIT/OHNE DRUCK



vispronet



- Bowflag® & Eisfahnen
- Dekoschals & Eckbanner
- Vordächer
- Wechselbanner

Wechselbanner für Volants und Wände



- selbstklebendes, mobiles Klettbanner für den kurzzeitigen Einsatz
- vollflächig, 4-farbig bedruckbar

Material:

- Polyestergewebe, Variotex® Z ca. 200g/m²
- UV-beständig
- wasserdicht bis zu einer Wassersäule von 2000 mm
- Reinigung mit feuchtem Tuch möglich

Ausführung:

- ringsum mit angenähertem Hakenband, selbstklebendes Flauschband aufgeklebt, zur Selbstmontage



Größen Wechselbanner für Volant - Faltzelt Select Hexagon

- Volantbreite 150 cm: 135x20 cm
- Volantbreite 200 cm: 185x20 cm

Größen Wechselbanner für Volant - Faltzelt Basic, Eco, Select und Premium

3x3 m	3x4,5 m	3x6 m	4x4 m	4x6 m	4x8 m
285x20 cm	285x20 cm, 435x20 cm	285x20 cm, 585x20 cm	380x30 cm	380x30 cm, 575x30 cm	380x30 cm, 2x 380x30 cm

Größen Wechselbanner für Zeltwände - Faltzelt Basic, Eco, Select und Premium

	Breite (min. - max.)	Höhe (min. - max.)
Hochformat	20 - 148 cm	20 - 150 cm
Querformat	20 - 585 cm	20 - 150 cm
quadratisch	20 - 150 cm	20 - 150 cm

Größen Wechselbanner für Zeltwände - Faltzelt Select Hexagon

	Breite (min. - max.)	Höhe (min. - max.)
Hochformat	20 - 148 cm	20 - 150 cm
Querformat	20 - 185 cm	20 - 100 cm
quadratisch	20 - 150 cm	20 - 150 cm

Hinweis:

Die Wechselbanner eignen sich zur Anbringung an Faltpavillons und Faltzelten von Sachsen Fahnen/Vispronet®. Für die Nutzung an anderen Systemen wird keine Haftung übernommen.

Eckbanner gebogen



Material:

- Polyestergewebe, Variotex® Z SE optional mit zusätzlicher Schutzlaminiierung erhältlich
- vollflächig, 4-farbig bedruckbar, mit strahlenden Farben und sehr guten Lichtechniken
- UV-beständig, wasserdicht,
- Reinigung mit feuchtem Tuch möglich



Ausführung:

- Seiten mit Band eingefasst, Oberkante mit Klettband (Flauschband) zur Befestigung am Volant, Unterkante mit Klettband (Flauschband und Hakenband) zur Befestigung am Zeltpfosten

Größen für Faltzelt Basic, Eco, Select und Premium:

- 150x205 cm (3x3 m, 3x4,5 m, 3x6 m)
- 150x220 cm (4x4 m, 4x6 m, 4x8 m)

Lieferung:

- Faltpavillon Select mit 4 oder 6 Eckbannern
- Eckbanner einzeln, als 4er-Set oder 6er-Set

Größen für Faltzelt Select Hexagon:

- 100x205 cm (3 m)
- 150x235 cm (4 m)

Lieferung:

- Faltpavillon Select Hexagon mit 6 Eckbannern
- Eckbanner einzeln oder als 6er-Set

Einfarbige Dekorationselemente

Dekoschals, farbig, ohne Druck



- als Eckvorhang einsetzbar

Material:

- glänzendes Polyestergewirke, Multiflag® ca. 110g/m²
- in 20 Standardfarben lieferbar
- waschbar bis 60°

Ausführung:

- ringsum gesäumt, an der Oberkante in Falten gelegt und mit Klettband ausgestattet, mit Dekoband zur Befestigung am Pfosten

Größen Falzelt Basic, Eco, Select und Premium:

- 80 x 205 cm (3 x 3 m, 3 x 4,5 m, 3 x 6 m)
- 80 x 220 cm (4 x 4 m, 4 x 6 m, 4 x 8 m)

Größen Falzelt Select Hexagon:

- 80 x 205 cm (3 m)
- 80 x 235 cm (4 m)

Dekoschleifen XL, farbig, ohne Druck



- Schleife aus Polyester, Multiflag® mit Befestigungsband
- zur festlichen Dekoration im Innen- und Außenbereich
- in 20 Standardfarben lieferbar

Längen:

- 80 cm, 100 cm, 150 cm, 200 cm, 250 cm

Breite:

- 29 cm

Bowflag® Basic Tropfen, farbig, mit und ohne Druck



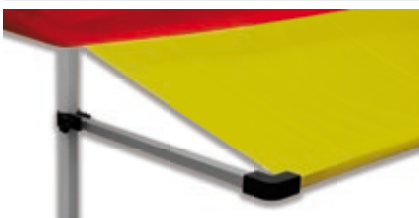
Material:

- glänzendes Polyestergewirke, Multiflag® ca. 110 g/m²
- in 20 Standardfarben lieferbar
- waschbar bis 60°
- Stangensegmente aus Aluminium + Glasfaser

Größen:

- S, XS, XXS

Vordach für Falzelte Basic und Select, mit und ohne Druck



- als Sonnen- oder Regenschutz und Erweiterung der Verkaufsfläche
- geeignet für Falzelte Basic und Select 3 x 3 m, 3 x 4,5 m, 3 x 6 m
- vollflächig im Digitaldruck bedruckbar, Motiv erscheint auf der Rückseite spiegelbildlich
- mit und ohne Laminierung lieferbar

- schnelle, einfache, werkzeuglose Befestigung des Vordaches an den Zeltspfosten und am Volant
- aus Polyestergewebe, Variotex® Z, UV-beständig, sehr gute Farbwiedergabe, sehr gute Lichtechtheiten
- Zeltgewebe wasserdicht bis zu einer Wassersäule von 2000 mm

Regenrinne



- Anbringung zwischen zwei Falzelt-dächern
- gleichmäßiger Ablauf von Regenwasser bei einer Kombination von mindestens zwei Falzelten
- Befestigung mit Klettband an den Volants

- Material: regendichte Plane, Frontlit® 450 g/m², weiß
- wasserdicht bis zu einer Wassersäule von 2000 mm
- 5 Standardgrößen lieferbar

Größe	Maße (L x B)	geeignet für Falzelt
3 m	300 x 20 cm	Basic (3 x 3 m, 3 x 4,5 m, 3 x 6 m), Eco (3 x 3 m), Select (3 x 3 m, 3 x 4,5 m, 3 x 6 m)
4 m	400 x 25 cm	Select (4 x 4 m, 4 x 6 m, 4 x 8 m)
4,5 m	450 x 20 cm	Basic (3 x 4,5 m), Select (3 x 4,5 m)
6 m	600 x 25 cm	Basic (3 x 6 m), Select (3 x 6 m, 4 x 6 m)
8 m	800 x 25 cm	Select (4 x 8 m)

Sicherungselemente



- Beschwerungsplatte 18 x 20 cm / 5 kg**
- Stahlguss, schwarz, pulverbeschichtet
 - mit praktischem Tragegriff, stapelbar
 - 18x3x20 cm
 - geeignet für:
Faltzelt Basic, Eco, Select (3x3 m, 3x4,5 m, 3x6 m), Select Hexagon



- Sandsackgewicht befüllbar, ca. 10 kg**
- Polyestergewebe, schwarz, ca. 23 x 30 x 12 cm
 - 2 Taschen mit Reißverschluss zur Befüllung
 - einfache Befestigung am Zeltpfosten durch Verschlussgurt
 - geeignet für: Faltzelt Basic, Eco, Select, Premium, Select Hexagon



- Beschwerungsplatte Ø 36 cm / 10 kg**
- Stahlguss, schwarz, pulverbeschichtet
 - mit praktischem Tragegriff, stapelbar
 - Ø 36 cm, Höhe 1,2 cm
 - geeignet für: Faltzelt Basic, Eco, Select, Premium, Select Hexagon



- Erdhaken**
- 5er Set, Länge 16 cm, Stahl, pulverbeschichtet
 - einsetzbar zum Abspannen und zur Sicherung des Zeltpfostens auf der Bodenplatte gegen seitliches Verrutschen
 - geeignet für: Faltzelt Basic, Eco, Select, Premium, Select Hexagon



- Beschwerungsplatte Ø 43 cm / 20 kg**
- Gusseisen, schwarz, pulverbeschichtet
 - zweiteilig, mit praktischen Tragegriffen, stapelbar
 - Ø 36 cm, Höhe 2,4 cm
 - geeignet für: Faltzelt Basic, Eco, Select, Premium, Select Hexagon



- Abspann-Set Basic**
- 4 Zelthaken (Stahl, verzinkt, mit Öse Ø 24 mm Länge 27 cm, Stärke 5,2 mm), 4 Abspannseile (je 4 m, Ø 6 mm) in weißem Stoffbeutel mit Ziehschlaufe
 - geeignet für: Faltzelt Basic, Eco, Select (3x3 m, 3x4,5 m, 3x6 m), Select Hexagon



- Kunststoffgewicht wasserbefüllbar, 7,5 l**
- Kunststoff, silbergrau
 - mit praktischem Tragegriff, stapelbar
 - 37 x 12 x 37 cm
 - geeignet für: Faltzelt Basic, Eco, Select (3x3 m, 3x4,5 m, 3x6 m), Select Hexagon



- Abspann-Set Select 30**
- 2 Zelthaken (stabiles Stahlprofil in T-Form, Länge 30 cm, Stärke 3,2 mm), 2 Abspannseile mit Aluminium-Seilspanner (schwarz/weiß, Länge 5,20 m, Ø 6 mm) in einem Stoffbeutel mit Ziehschlaufe
 - geeignet für: Faltzelt Basic, Eco, Select, Premium, Select Hexagon



- Abspann-Set Select 40**
- 2 Zelthaken (äußerst stabiles Stahlprofil in T-Form Länge 40 cm, Stärke 4 mm), 2 Abspannseile mit Aluminium-Seilspanner (schwarz/weiß, Länge 5,20 m, Ø 6 mm) in einem Stoffbeutel mit Ziehschlaufe
 - geeignet für: Faltzelt Basic, Eco, Select, Premium, Select Hexagon
 - auch unter schwierigen Einsatzbedingungen professionelle Befestigung auf unbefestigten Böden

Hinweis:

Bei jedem Einsatz im Außenbereich müssen Faltzelt Basic, Eco, Select und Select Hexagon sicher am Boden verankert werden! Stellen Sie die Faltzelte niemals ohne Sicherung auf.

ZUBEHÖR FÜR FALTZELTE



vispronet®

Halter für Fahnen und Bowflag®

- Aluminiumprofil mit Stechhülse, Ø innen 20 mm
- Schelle aus Nylon (hochfest, frostsicher, witterungsbeständig), passend für Sechskantprofile Ø 40 mm oder für Achtkantprofile Ø 52 mm

Bowflag®-Halter senkrecht für Zeltpfosten

- geeignet für die Präsentation von: Bowflag® Basic (Größen S, XS, XXS) alle auswehenden Formen, Tropfen



Bowflag®-Halter 30° für Zeltpfosten

- geeignet für die Präsentation von Bowflag® Basic (Größen S, XS, XXS) alle auswehenden Formen, Tropfen



Fahnen-Halter 75° für Zeltpfosten

- geeignet für die Präsentation von Kleinfahnen und Eisfahnen



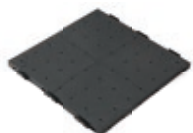
Bodenelemente

- Bodenplatte im 4-Fliesen-Design, Bohrungen zur Vermeidung von Staunässe
- Kunststoff aus PP (Polypropylen), schwarz
- rutschhemmend, UV-stabil, farbecht
- witterungsbeständig, frostsicher
- schnelle Verlegung in 4 Richtungen durch Haken-Lasche-System
- Unterseite mit Abläufen für Einsatz im Nassbereich

Größen (B x H x T):

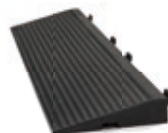
Bodenplatte

50 x 2,7 x 50 cm, Gewicht ca. 1450 g



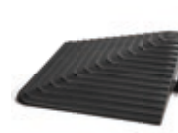
Rampe

50 x 2,7 x 12 cm, Gewicht ca. 215 g



Ecke

12 x 2,7 x 12 cm, Gewicht ca. 45 g



Bodenplatten-Bedarf: Faltzelt Basic, Eco, Select und Premium

3 x 3 m

· 36 Bodenplatten, 24 Rampen, 4 Ecken, Gewicht: 58 kg

3 x 4,5 m

· 54 Bodenplatten, 30 Rampen, 4 Ecken, Gewicht: 85 kg

3 x 6 m

· 72 Bodenplatten, 36 Rampen, 4 Ecken, Gewicht: 112 kg

4 x 4 m

· 81 Bodenplatten, 36 Rampen, 4 Ecken, Gewicht: 125 kg

4 x 6 m

· 117 Bodenplatten, 44 Rampen, 4 Ecken, Gewicht: 179 kg

4 x 8 m

· 153 Bodenplatten, 52 Rampen, 4 Ecken, Gewicht: 233 kg

Bodenplatten-Bedarf: Faltzelt Select Hexagon

3 m

· 42 Bodenplatten, 26 Rampen, 4 Ecken, Gewicht: 67 kg

4 m

· 72 Bodenplatten, 34 Rampen, 4 Ecken, Gewicht: 112 kg

Beleuchtung

LED-Strahler für Faltzelte



LED-Strahler RGB für Faltzelte

- mit Fernbedienung, 16 verschiedene Farben wählbar, inkl. 4 Zusatz-Modi



- stromsparend, 30 W, 90-260 V, für Faltzelte Eco, Basic, Select
- Maße: 225 x 185 x 90 mm, Gewicht: 1,8 kg
- wetterfestes Aluminiumgehäuse mit schwenkbarem Montagebügel, silbergrau, pulverbeschichtet (Schutzklasse IP65)

Alle Maße sind Circa-Angaben. Da wir ständig an der Weiterentwicklung unserer Produkte arbeiten, müssen wir uns technische Änderungen sowie Toleranzen vorbehalten.

Trolleytaschen Basic

· aus schwerem Gewebe mit integrierten Rollen und Haltegriff und mit verstärktem Boden mit Stahleinsatz

geeignet für Faltzelte...	Außenmaß:	Innenmaß:	Gewicht:
Eco, Basic & Select 3x3 m	27x27x156 cm	24x24x152 cm	3,5 kg
Basic & Select 3x4,5 m	36x27x156 cm	34x25x156 cm	3,5 kg
Basic & Select 3x6 m	45x27x156 cm	43,5x25x156 cm	4,25 kg
Select Hexagon 3 m	33x33x163 cm	26x26x155 cm	3,2 kg
Premium 3x3 m & Select Hexagon 4 m	40x40x200 cm	28x33x200 cm	3,8 kg
Premium 4x4 m	37x40x220 cm	34x42x203 cm	5,5 kg
Premium 3x4,5 m, 4x6 m	37x60x220 cm	35x60x200 cm	5,5 kg
Premium 3x6 m, 4x8 m	37x70x220 cm	35x70x210 cm	6,5 kg

Beispiel für Trolleytasche Basic, für Eco, Basic & Select 3x3 m



Beispiel für Trolleytasche Basic, für Premium 3x3 m & Hexagon 4 m



Beispiel für Trolleytasche Basic, für Premium 3x4,5 m, 4x6 m



Hinweis:

Um Beschädigungen am Produkt zu vermeiden, muss das Zeltgestell mit den Füßen nach unten in die Trolleytasche Basic gestellt und anschließend sorgfältig mit den Gurten verspannt werden. Die Trolleytasche Basic ist für die Lagerung sowie den gelegentlichen, kurzen Transport von Faltzelten auf glatten Böden geeignet.

Trolleytaschen Select

· aus schwerem Gewebe, mit Rädern, Zug- und Haltegriffen, Zelthalterung mit Stahleinsatz, große Aufsatteltasche

geeignet für Faltzelte...	Außenmaß:	Innenmaß:	Gewicht:
Basic & Select 3x3 m	28x28x160 cm	30x30x159 cm	4,3 kg
Basic & Select 3x4,5 m	28x36x160 cm	29x44x156 cm	4,6 kg
Basic & Select 3x6 m	28x42x160 cm	30x43x160 cm	4,7 kg

Beispiel für Trolleytasche Select, für Basic & Select 3x3 m



Beispiel für Trolleytasche Select, für Basic & Select 3x4,5 m



Beispiel für Trolleytasche Select, für Basic & Select 3x6 m



ZUBEHÖR / TASCHEN



vispronet®

Trolley Box 168

- aus Holz-Verbund Werkstoff, schwarz (Materialstärke 8 mm)
- mit verstärktem Aluminiumrahmen, sicher aufstellbarem Deckel, verchromten Rundercken für hohen Eckenschutz, 3 Schnappschlössern mit Ösen (Nutzung mit zusätzlichem Vorhängeschloss möglich), langlebigen Rädern und 2 Klappgriffen
- Innenraum mit festem Schaumstoff ausgekleidet
- Belastungsgewicht: max. 115 kg



geeignet für: Faltzelt Basic und Select

Faltzelt		Außenmaß	Innenmaß	Gewicht
3x3 m	Trolley Box 168/46	166x45x46 cm	162x40x40 cm	max. 26 kg
3x4,5 m	Trolley Box 168/56	168x46x56 cm	162x40x50 cm	max. 29 kg
3x6 m	Trolley Box 168/66	166x44x67 cm	162x40x61 cm	max. 32 kg

Hardcase Trolley 164

- robuster Transport Trolley aus Kunststoff (HDPE) mit 2 integrierten Rollen, Haltegriffen, 3 Verschlussgurten außen und 3 Sicherungsgurten innen
- Befüllung bis max. 31 kg möglich

geeignet für: Faltzelt Select (inkl. Bespannung)

Faltzelt	Außenmaß	Innenmaß	Gewicht
2,5x2,5 m	164x43x27 cm	160x35x24 cm	9,5 kg
3x3 m	164x43x27 cm	160x35x24 cm	9,5 kg



Schutztasche

- aus schwarzem Gewebe, mit Reißverschlüssen
- Staub- und Spritzwasserschutz für Zeltgestell, Dach und Volant

geeignet für: Faltzelt Basic, Eco und Select

Faltzelt	Größe (LxBxH)	Gewicht
3x3 m	155x25x25 cm	1,0 kg
3x4,5 m	158x33x26 cm	1,2 kg
3x6 m	163x43x27 cm	1,5 kg



Transporttasche für Zeltwand

- leichte Transporttasche mit Tragegriffen und Klettverschluss für Zeltwände oder die Dachbespannung, Größe 60x47 cm

geeignet für: Faltzelt Basic, Eco, Select, Select Hexagon

max. Füllmenge/Transporttasche	Stück / Tasche
Größe Zeltwände (B x H)	
· 150x200 cm, 200x235 cm, 250x250 cm, 300x300 cm	3 Stück
· 300x450 cm, 400x400 cm	2 Stück
· 300x600 cm, 400x600 cm, 400x800 cm	1 Stück
Dachbespannung	1 Stück



Achtung: Für den Transport und die Lagerung von Faltzelten müssen die Zeltdächer stets vom Gestell abgenommen werden. Um Beschädigungen am Produkt zu vermeiden, muss das Zeltgestell mit den Füßen nach unten, in Richtung der integrierten Rollen, in die Trolleytasche gestellt werden.

STERNZELTE UND STERNPAVILLONS



SACHSEN FAHNEN

vispronet®



- als Pavillon oder mit Wänden erhältlich
- Ø10m - Ø17m
- Aluminiummast mit Kurbel
- Zeltfuß aus Aluminiumguss

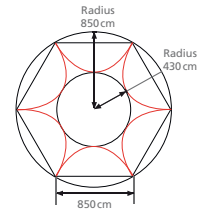
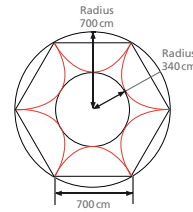
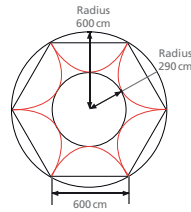
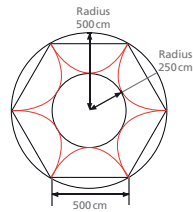
MEHR INFO



STERNZELTE & PAVILLONS



vispronet®



Technische Details

Maße	Ø 10 m	Ø 12 m	Ø 14 m	Ø 17 m
Grundfläche	rund, Ø 10 m	rund, Ø 12 m	rund, Ø 14 m	rund, Ø 17 m
Gesamthöhe	500 cm	500 cm	500 cm	600 cm
Durchgangshöhe Sternzelt	210 cm	210 cm	210 cm	230 cm
Größe Zeltwand	493 x 307 cm	595 x 335 cm	685 x 397 cm	830 x 465 cm
Gewicht				
Hardware	14 kg	14 kg	14 kg	16 kg
Zeltdach	16 kg	18 kg	21 kg	26 kg
je Zeltwand	2,2 kg	2,5 kg	2,9 kg	4,0 kg
Gestell				

- mehrteiliger Aluminiummast (Ø 76 mm x 3 mm):
5-teilig bei Sternzelten Ø 10 m, Ø 12 m, Ø 14 m und 6-teilig bei Sternzelten Ø 17 m
- Mastkopf aus Aluminiumguss
- Bodenplatte für Aluminiummast (80 x 80 mm)
- Kurbelmechanismus zur Feinjustierung und zum perfekten Spannen des Daches
- Erdnägel (Ø 18 x 550 mm)

Material

Dach, Volant und Wände

Polyestergewebe,
ca. 200 g/m²

für Zelte mit individueller Bedruckung im Digitaldruck

Ohne Laminierung:

- für mittel- bis längerfristigen Einsatz, Polyestergewebe, Variotex® Z SE ca. 200 g/m²
- UV-beständig, sehr gute Farbwiedergabe, sehr gute Lichtechnheiten (6-7),
- Zeltgewebe wasserdicht bis zu einer Wassersäule von 2000 mm,
- **Hinweis:** Zelte ohne Laminierung müssen sorgfältig behandelt werden, um Kratzspuren zu vermeiden.

Mit extra Schutzlaminierung:

- für längerfristigen Einsatz und Einsatz an häufig wechselnden Standorten, Polyestergewebe, ca. 220 g/m²
- zusätzlicher Schutz durch spezielle Schutzlaminierung: höchste Kratzfestigkeit, schmutzabweisend, besonders lange Haltbarkeit, UV-beständig, brillante, intensive Farbwiedergabe, sehr gute Lichtechnheiten (6-7),
- Zeltgewebe wasserdicht bis zu einer Wassersäule von 2000 mm



für Zelte in Weiß

- Polyestergewebe, ca. 200 g/m²
- wasserdicht bis zu einer Wassersäule von 2000 mm

Klarsichtfolie,
ca. 360 g/m²

für Vollwände, transparent

- farblose, klare Wand aus Klarsichtfolie, ca. 360 g/m²
- hoher Wind- und Wetterschutz, UV-beständig
- bestehend aus 2 verschweißten Bahnen, Sicht ins oder aus dem Zeltinneren wird nicht beeinträchtigt

Befestigung Wände

- 6 Durchgangsbögen wahlweise mit Einfassband oder stabilen Doppelreißverschlüssen (außen/innen bedienbar) zum Nachrüsten von Wänden ausgestattet
- Wand mit Teilungsnaht, Unterkante gesäumt, gebogene Oberkante mit Reißverschlüssen zur Befestigung am Sternzelt, Unterkante mit Schlaufen aus Gurtband



Fenster

- Fensterfolie eingenäht (transparent, klar, reißfest)
- **Zelte in Grundfarben:** mit Fensterabdeckung aus Zeltmaterial und mit Reißverschlüssen an den senkrechten Seiten, aufrollbar, Befestigung mit Klettband

Alle Maße sind Circa-Angaben. Da wir ständig an der Weiterentwicklung unserer Produkte arbeiten, müssen wir uns technische Änderungen sowie Toleranzen vorbehalten.

WANDVARIANTEN FÜR STERNZELTE



vispronet®




Durchgangsbögen mit Reißverschlüssen:
Für den Einsatz von Zeltwänden!

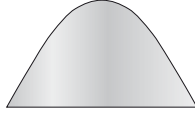
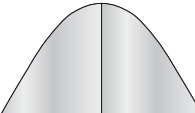
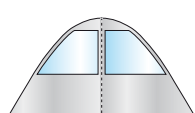
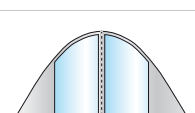
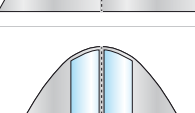
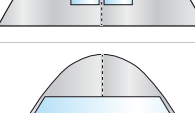


Durchgangsbögen mit Einfassband:
Einsatz von Zeltwänden nicht möglich!

Sternzelt – Zeltwände aus Klarsichtfolie, farblos

Wandvariante	Sternzelt Ø 10 m	Sternzelt Ø 12 m	Sternzelt Ø 14 m	Sternzelt Ø 17 m
	Vollwand: 493 x 307 cm	Vollwand: 595 x 335 cm	Vollwand: 685 x 397 cm	Vollwand: 830 x 465 cm

Sternzelt – Zeltwände aus Polyestergewebe bedruckt und in Weiß

Wandvariante	Sternzelt Ø 10 m	Sternzelt Ø 12 m	Sternzelt Ø 14 m	Sternzelt Ø 17 m
	Vollwand: 493 x 307 cm	Vollwand: 595 x 335 cm	Vollwand: 685 x 397 cm	Vollwand: 830 x 465 cm
	Wand mit Eingang: 493 x 307 cm mittig ein Reißverschluss	Wand mit Eingang: 595 x 335 cm mittig ein Reißverschluss	Wand mit Eingang: 685 x 397 cm mittig ein Reißverschluss	Wand mit Eingang: 830 x 465 cm mittig ein Reißverschluss
	Wand mit Trapezfenster: 493 x 307 cm Fenster: 150 x 124 cm	Wand mit Trapezfenster: 595 x 335 cm Fenster: 165 x 125 cm	Wand mit Trapezfenster: 685 x 397 cm Fenster: 182 x 124 cm	Wand mit Trapezfenster: 830 x 465 cm Fenster: 250 x 124 cm
	Wand mit Bogenfenster, breit: 493 x 307 cm Fenster: 124 x 260 cm	Wand mit Bogenfenster, breit: 595 x 335 cm Fenster: 124 x 260 cm	Wand mit Bogenfenster, breit: 685 x 397 cm Fenster: 124 x 260 cm	Wand mit Bogenfenster, breit: 830 x 465 cm Fenster: 124 x 300 cm
	Wand mit Bogenfenster, schmal: 493 x 307 cm Fenster: 80 x 260 cm	Wand mit Bogenfenster, schmal: 595 x 335 cm Fenster: 80 x 260 cm	Wand mit Bogenfenster, schmal: 685 x 397 cm Fenster: 80 x 260 cm	Wand mit Bogenfenster, schmal: 830 x 465 cm Fenster: 80 x 300 cm
	Wand mit Panoramafenster: 493 x 307 cm Fenster: 334 x 124 cm	Wand mit Panoramafenster: 595 x 335 cm Fenster: 385 x 124 cm	Wand mit Panoramafenster: 685 x 397 cm Fenster: 405 x 124 cm	Wand mit Panoramafenster: 830 x 465 cm Fenster: 549 x 124 cm

Achtung:

- Legen Sie das Zeltsystem nur im trockenen Zustand zusammen, um Beschädigungen während der Lagerung vorzubeugen.
- Bitte wenden Sie keine Gewalt beim Aufbau des Pavillons an, um mechanische Beschädigungen zu vermeiden.
- Stellen Sie die Zeltkonstruktion niemals ohne ausreichende Sicherung auf! Sie muss stets sicher im Boden verankert werden.
- Für den Langzeiteinsatz und den langzeitigen unbeaufsichtigten Einsatz im Außenbereich sind Sternzelte und Sternpavillons nicht geeignet.

Alle Maße sind Circa-Angaben. Da wir ständig an der Weiterentwicklung unserer Produkte arbeiten, müssen wir uns technische Änderungen sowie Toleranzen vorbehalten.

ZUBEHÖR FÜR STERNZELTE

Taschen und Boxen

Hardcase Trolley 164

- robuster Transport Trolley aus Kunststoff (HDPE) mit 2 integrierten Rollen, Haltegriffen, 3 Verschlussgurten außen und 3 Sicherungsgurten innen
- Befüllung bis max. 31 kg möglich

geeignet für: Sternzelte (inkl. Bespannung)

Außenmaß	Innenmaß	Gewicht
164 x 43 x 27 cm	160 x 35 x 24 cm	9,5 kg



Transporttasche aus Plane

- stabile Transporttasche aus Vinylplane Frontlit
- verschließbar mit Klett- und Flauschband am Deckel
- robuste Tragegurte aus strapazierfähigem Gurtband (40 mm)

geeignet für:	Größe Transporttasche	Stück/Tasche
10m Sternzelt 12m Sternzelt	Größe 1 60x60x50 cm (LxBxH)	1 Dach und 4 Wände 1 Dach und 2 Wände
14m Sternzelt 17m Sternzelt	Größe 2 80x80x70 cm (LxBxH)	1 Dach und 3 Wände 1 Dach und 1 Wände



Transporttasche für Zeltwand

- leichte Transporttasche mit zwei Tragegriffen für Zeltwände Größe 60x47 cm

geeignet für: Sternzeltwände

max. Füllmenge/Transporttasche	Stück/Tasche
Größe Zeltwände (B x H)	
· 493 x 307 cm	2 Stück
· 595 x 335 cm	2 Stück
· 685 x 397 cm	1 Stück
· 830 x 465 cm	1 Stück



Erdhaken für Zeltwände

- 5er Set, Länge 16cm, Stahl, pulverbeschichtet
- einsetzbar zum Abspannen und zur Sicherung des Zeltpfostens auf der Bodenplatte gegen seitliches Verrutschen
- geeignet für: Zeltwände

